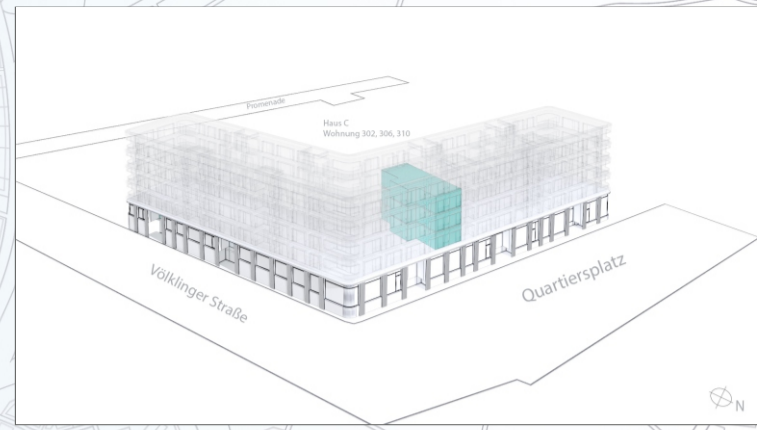


Wohnflächen

Bad 1	ca.	6,76 m ²
Bad 2	ca.	5,38 m ²
Wohnen/Essen/Kochen	ca.	37,52 m ²
Diele	ca.	7,30 m ²
Zimmer 1	ca.	10,09 m ²
Zimmer 2	ca.	10,02 m ²
Schlafen	ca.	17,44 m ²
Flur	ca.	3,68 m ²
Loggia *	ca.	3,64 m ²

Gesamt ca. **101,82 m²**

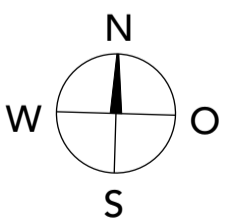
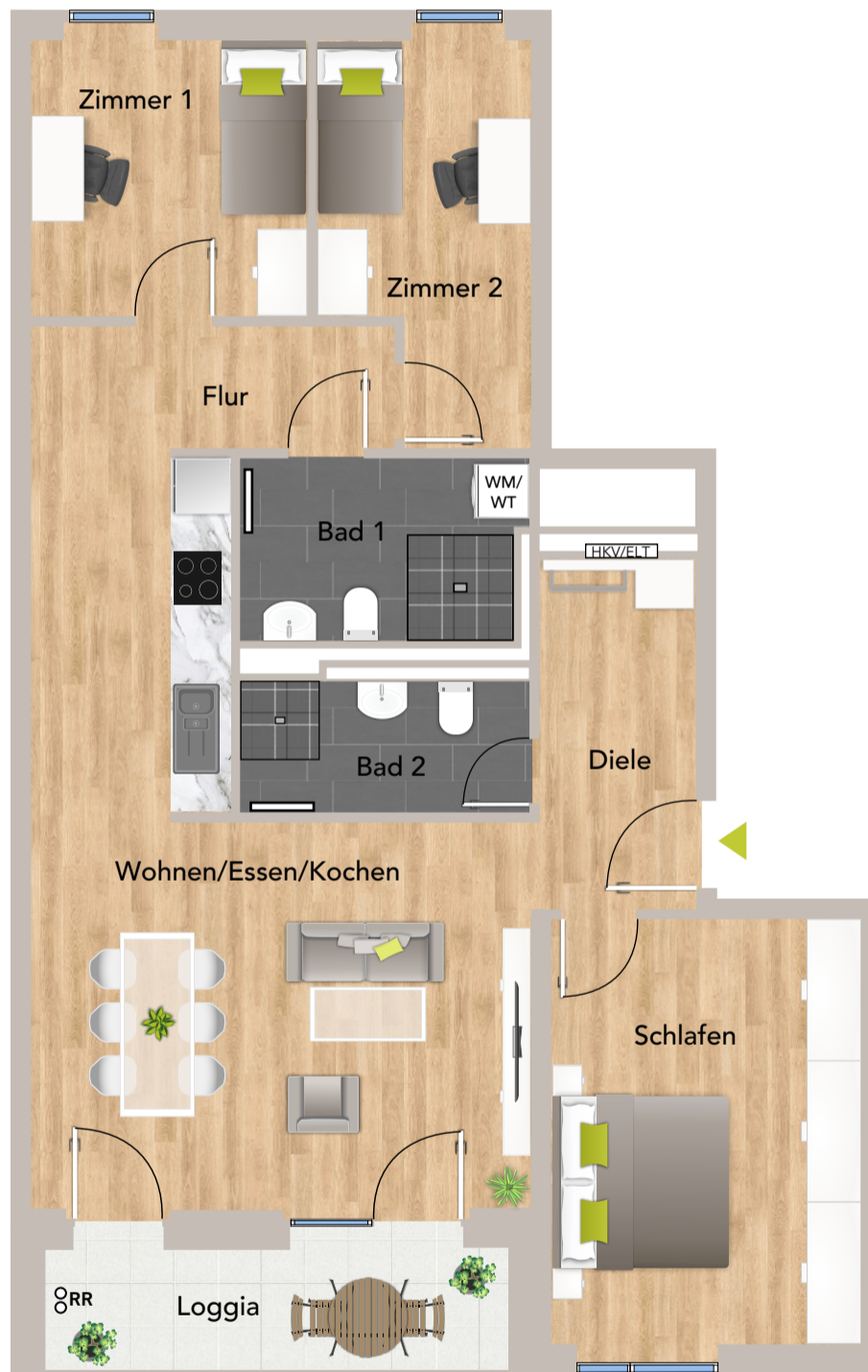
* Loggien und Dachterrassen werden zu 50% ihrer Nutzfläche berechnet. Barrierefrei nach § 35 LBO BaWü.



Treppenhaus C
4-Zimmer-Wohnung
302 (1.OG), 306 (2.OG), 310 (3.OG)

Legende

RR	Regenrohr
WM	Waschmaschine
WT	Wäschetrockner
HKV/ELT	Heizkreis-/Elektroverteiler



unverbindl. Illustrationen

