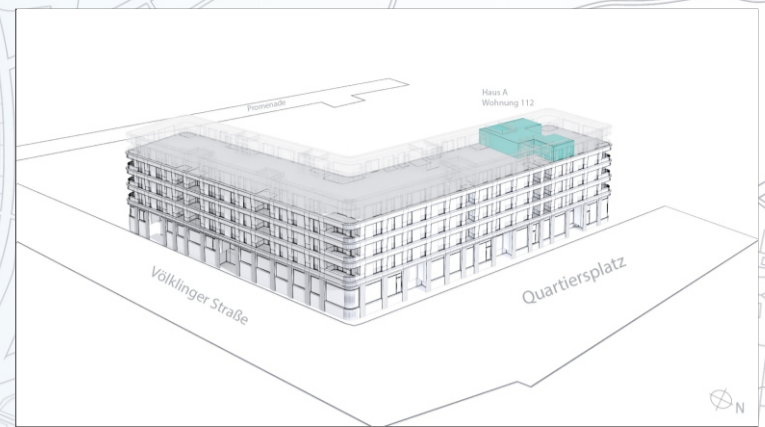


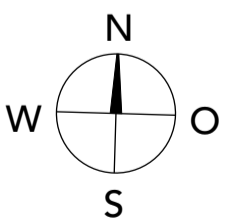
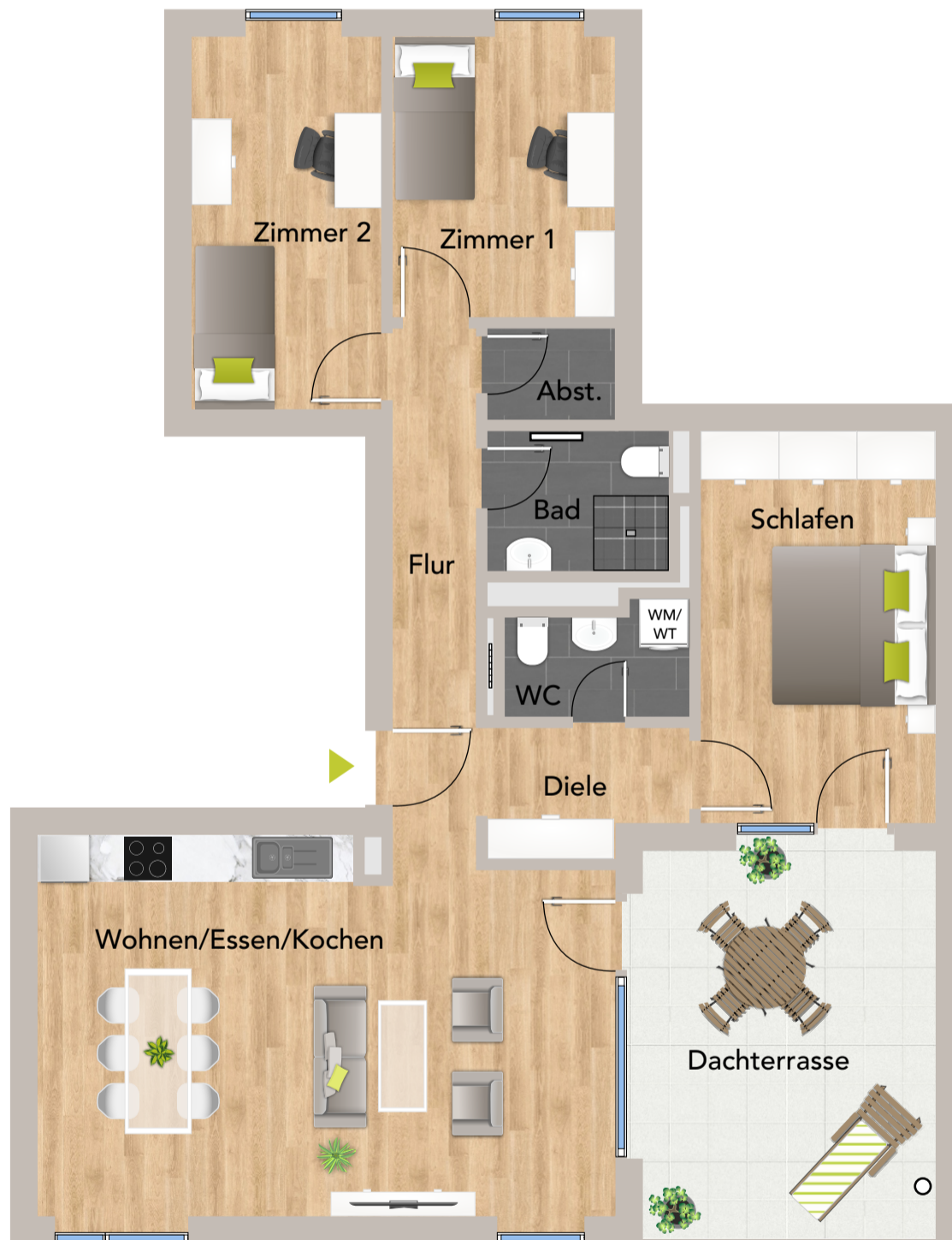
Wohnflächen

Bad	ca.	4,70 m ²
WC	ca.	3,47 m ²
Wohnen/Essen/Kochen	ca.	35,30 m ²
Diele	ca.	6,14 m ²
Zimmer 1	ca.	10,04 m ²
Zimmer 2	ca.	10,49 m ²
Flur	ca.	5,66 m ²
Schlafen	ca.	15,13 m ²
Dachterrasse	ca.	8,79 m ²
Abstellraum	ca.	1,99 m ²
Gesamt	ca.	101,71 m²

Loggien und Dachterrassen werden zu 50% ihrer Nutzfläche berechnet



Treppenhaus A
4-Zimmer-Wohnung
112 (4.OG)



unverbindl. Illustrationen

