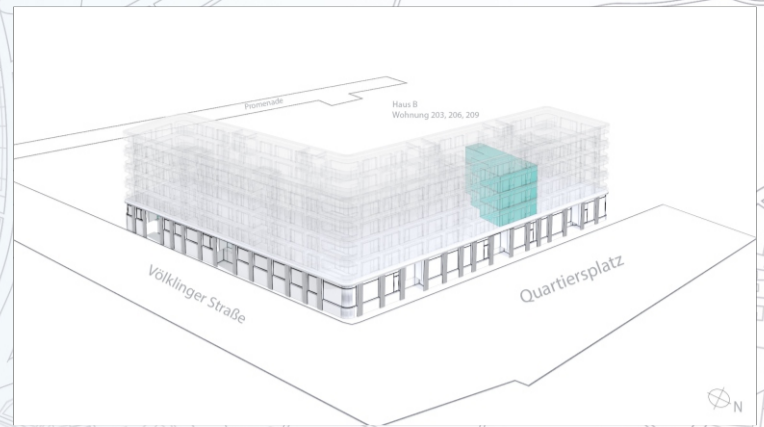


**Wohnflächen**

Bad	ca.	5,10 m <sup>2</sup>
WC	ca.	2,23 m <sup>2</sup>
Wohnen/Essen/Kochen	ca.	39,62 m <sup>2</sup>
Diele	ca.	4,27 m <sup>2</sup>
Zimmer	ca.	9,99 m <sup>2</sup>
Flur	ca.	1,89 m <sup>2</sup>
Schlafen	ca.	16,66 m <sup>2</sup>
Loggia 1 *	ca.	4,67 m <sup>2</sup>
Loggia 2 *	ca.	1,08 m <sup>2</sup>

**Gesamt** ca. **85,49 m<sup>2</sup>**

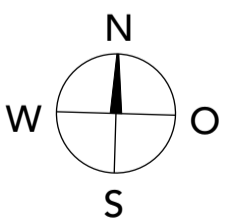
\* Loggien und Dachterrassen werden zu 50% ihrer Nutzfläche berechnet.



Treppenhaus B  
**3-Zimmer-Wohnung**  
 203 (1.OG), 206 (2.OG), 209 (3.OG)

**Legende**

RR	Regenrohr
WM	Waschmaschine
WT	Wäschetrockner
HKV/ELT	Heizkreis-/Elektroverteiler



unverbindl. Illustrationen

