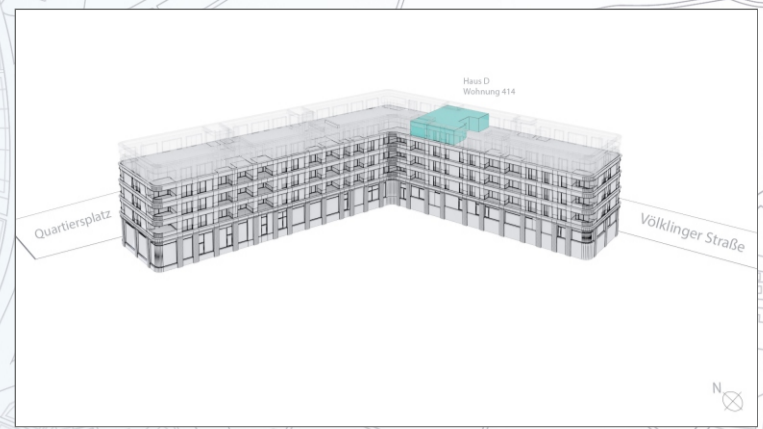


Wohnflächen

Bad	ca.	7,41 m ²
WC	ca.	3,30 m ²
Wohnen/Essen/Kochen	ca.	33,01 m ²
Diele	ca.	6,95 m ²
Zimmer 1	ca.	10,85 m ²
Zimmer 2	ca.	13,15 m ²
Schlafen	ca.	16,10 m ²
Flur	ca.	6,50 m ²
Abst. 1	ca.	1,97 m ²
Abst. 2	ca.	6,08 m ²
Dachterrasse 1 *	ca.	5,29 m ²
Dachterrasse 2 *	ca.	4,93 m ²
Gesamt	ca.	115,53 m²

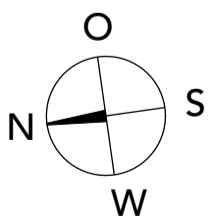
* Loggien und Dachterrassen werden zu 50% ihrer Nutzfläche berechnet.



Treppenhaus D
4-Zimmer-Wohnung
414 (4.OG)

Legende

RR	Regenrohr
WM	Waschmaschine
WT	Wäschetrockner
HKV/ELT	Heizkreis-/Elektroverteiler



unverbindl. Illustrationen

